

**CÂMARA MUNICIPAL DE LOULÉ**

Código Postal 8104-001

EDITAL**Atribuição de Topónimo e Numeração de Polícia****Freguesia
Boliqeime****Lugar
Retorta**

Em conformidade com o Despacho do dia **3 de julho de 2023**, e nos termos do n.º1 do art.º13º do Regulamento Municipal de Toponímia e Numeração de Polícia (RMTNP) n.º 39/2016, de 15 janeiro:

Torna-se público, a atribuição do topónimo **Caminho da Retorta** – inicia na EM 526 e termina na VNC 283, e respetiva numeração de polícia.

A colocação **dos números de polícia** é da responsabilidade do construtor/ proprietário (respeitando os art.ºs 22º a 24.º do RMTNP) que deve colocar o respetivo número, no prazo de 30 dias, contados da data da comunicação.

Para eventuais pedidos de esclarecimento relativamente à atribuição e/ou alteração de morada¹ deverão contactar os serviços da respetiva Junta de Freguesia, que colaboram com a Câmara Municipal nesta matéria.

Mais se informa que a atribuição de topónimo e da numeração de polícia será publicitada por Edital, em boletim municipal e no sítio eletrónico da autarquia, www.cm-loule.pt, no ícone “Consultas Públicas”. Tendo sido dado ainda a conhecer o mesmo às seguintes entidades envolvidas:

¹ A plataforma servicosonline.cm-loule.pt disponibiliza minuta de certidão de toponímia e/ou atribuição de número de polícia.



CÂMARA MUNICIPAL DE LOULÉ

Código Postal 8104-001

- Junta de Freguesia;
- CTT - Correios de Portugal e serviços de Código Postal;
- Conservatórias do Registo Predial e Civil;
- Finanças – Autoridade Tributária;
- EDP, Energias de Portugal;
- INEM – Instituto Nacional de Emergência Médica;
- Bombeiros Municipais;
- GNR - Guarda Nacional Republicana;
- Aos restantes membros da Comissão Municipal de Toponímia e à Assembleia Municipal.

Loulé, 10 de Julho de 2023

Por competência delegada do Sr. Presidente,

A Vereadora

A handwritten signature in black ink, appearing to read 'Marilyn Zacarias'.

Marilyn Zacarias



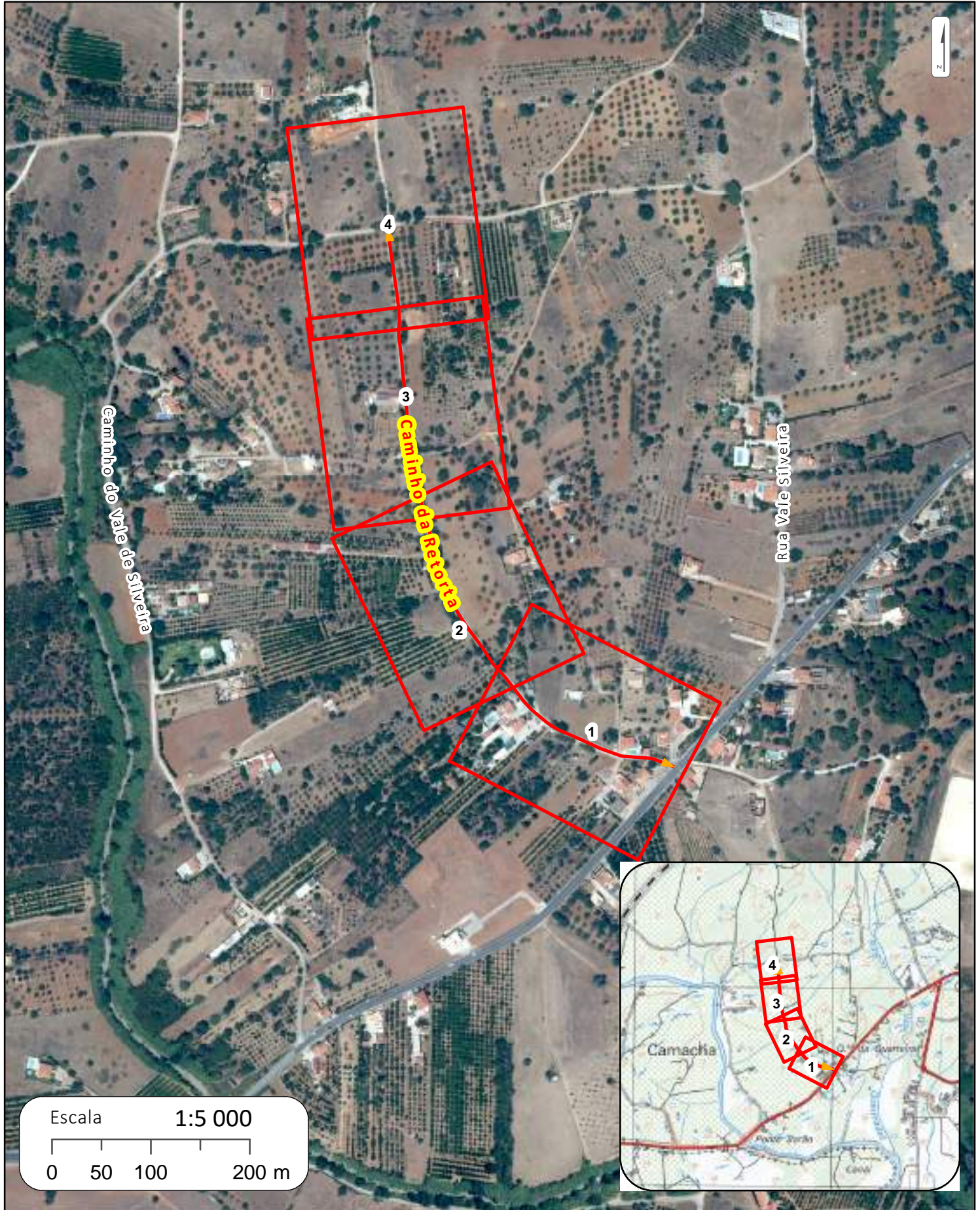
CÂMARA MUNICIPAL DE LOULÉ

CAMINHO DA RETORTA

MAPA DE TOPONÍMIA / Nº POLÍCIA

GEOLOULÉ
SIG Municipal

(x;y): -2 684,48 ; -283 020,21



(x;y): -1 704,46 ; -284 245,21



CÂMARA MUNICIPAL DE LOULÉ

CAMINHO DA RETORTA

MAPA DE TOPONÍMIA / Nº POLÍCIA

GEOLOULÉ
SIG Municipal



(x;y): -2 196,34 ; -283 634,92



(x;y): -2 000,34 ; -283 879,92



CÂMARA MUNICIPAL DE LOULÉ

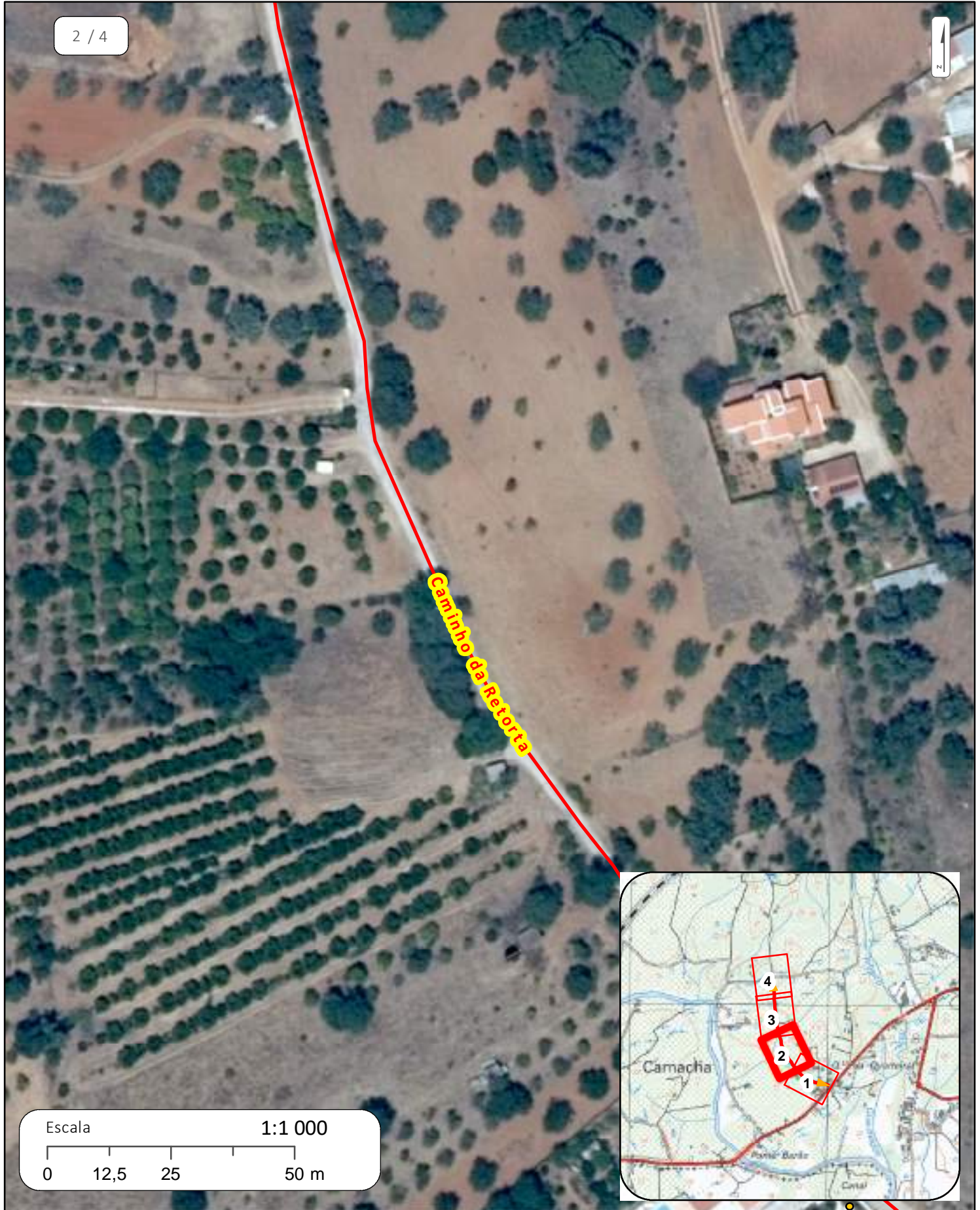
CAMINHO DA RETORTA

MAPA DE TOPONÍMIA / Nº POLÍCIA

GEOLOULÉ
SIG Municipal



(x;y): -2 324,74 ; -283 497,60



(x;y): -2 128,74 ; -283 742,60



CÂMARA MUNICIPAL DE LOULÉ

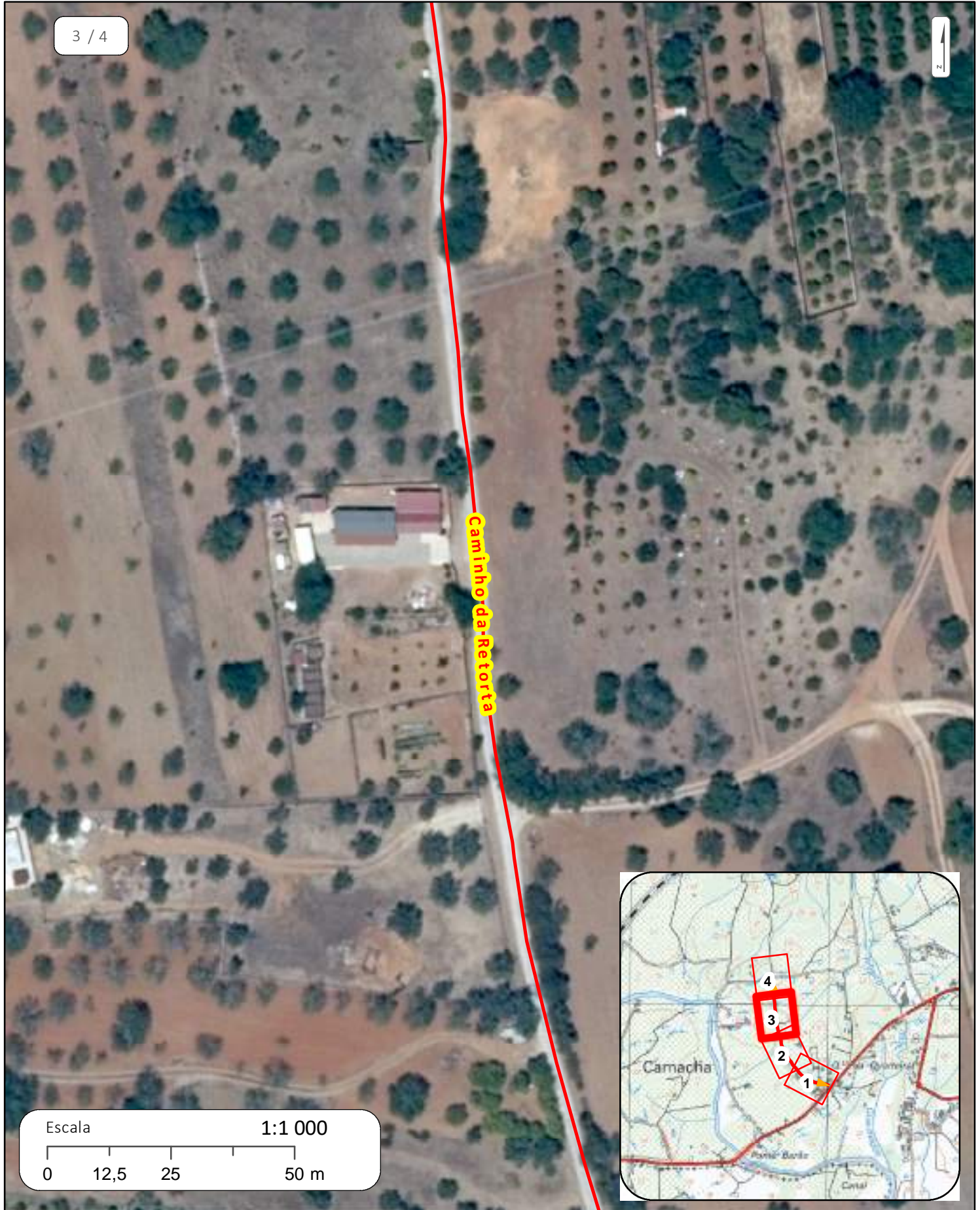
CAMINHO DA RETORTA

MAPA DE TOPONÍMIA / Nº POLÍCIA

GEOLOULÉ
SIG Municipal



(x;y): -2 374,87 ; -283 313,19



(x;y): -2 178,87 ; -283 558,19



CÂMARA MUNICIPAL DE LOULÉ

CAMINHO DA RETORTA

MAPA DE TOPONÍMIA / Nº POLÍCIA

GEOLOULÉ
SIG Municipal



(x;y): -2 395,33 ; -283 121,50



(x;y): -2 199,33 ; -283 366,50