



CÂMARA MUNICIPAL DE LOULÉ

Código Postal 8104-001

EDITAL

Atribuição Topónimo e de Numeração de Polícia

Freguesia
Boliqeime

Lugar
Estela Montes/Arroteia

Em conformidade com o Despacho do dia **25 de março de 2025**, e nos termos do n.º 1 do art.º 13º do Regulamento Municipal de Toponímia e Numeração de Polícia (RMTNP) n.º 39/2016, de 15 janeiro:

Torna-se público, a atribuição topónimo e de numeração de polícia na **Travessa da Arroteia**, inicia no Caminho Porto Esparteiros e termina no Caminho da Arroteia.

A colocação **dos números de polícia** é da responsabilidade do construtor/ proprietário (respeitando os art. ºs 22º a 24.º do RMTNP) que deve colocar o respetivo número, no prazo de 30 dias, contados da data da comunicação.

Para eventuais pedidos de esclarecimento relativamente à atribuição e/ou alteração de morada¹ deverão contactar os serviços da respetiva Junta de Freguesia, que colaboram com a Câmara Municipal nesta matéria.

Mais se informa que a atribuição da numeração de polícia será publicitada por Edital, em boletim municipal e no sítio eletrónico da autarquia, www.cm-loule.pt, no ícone "Consultas Públicas". Tendo sido dado ainda a conhecer o mesmo às seguintes entidades envolvidas:

¹ A plataforma servicosonline.cm-loule.pt disponibiliza minuta de certidão de toponímia e/ou atribuição de número de polícia.



CÂMARA MUNICIPAL DE LOULÉ

Código Postal 8104-001

- Junta de Freguesia;
- CTT - Correios de Portugal e serviços de Código Postal;
- Conservatórias do Registo Predial e Civil;
- Finanças – Autoridade Tributária;
- EDP, Energias de Portugal;
- INEM – Instituto Nacional de Emergência Médica;
- Bombeiros Municipais;
- GNR - Guarda Nacional Republicana;
- Aos restantes membros da Comissão Municipal de Toponímia e à Assembleia Municipal.

Loulé, 2 de abril de 2025

Por competência delegada do Sr. Presidente,

A Vereadora

A handwritten signature in black ink, appearing to read "Marilyn Zacarias".

Marilyn Zacarias



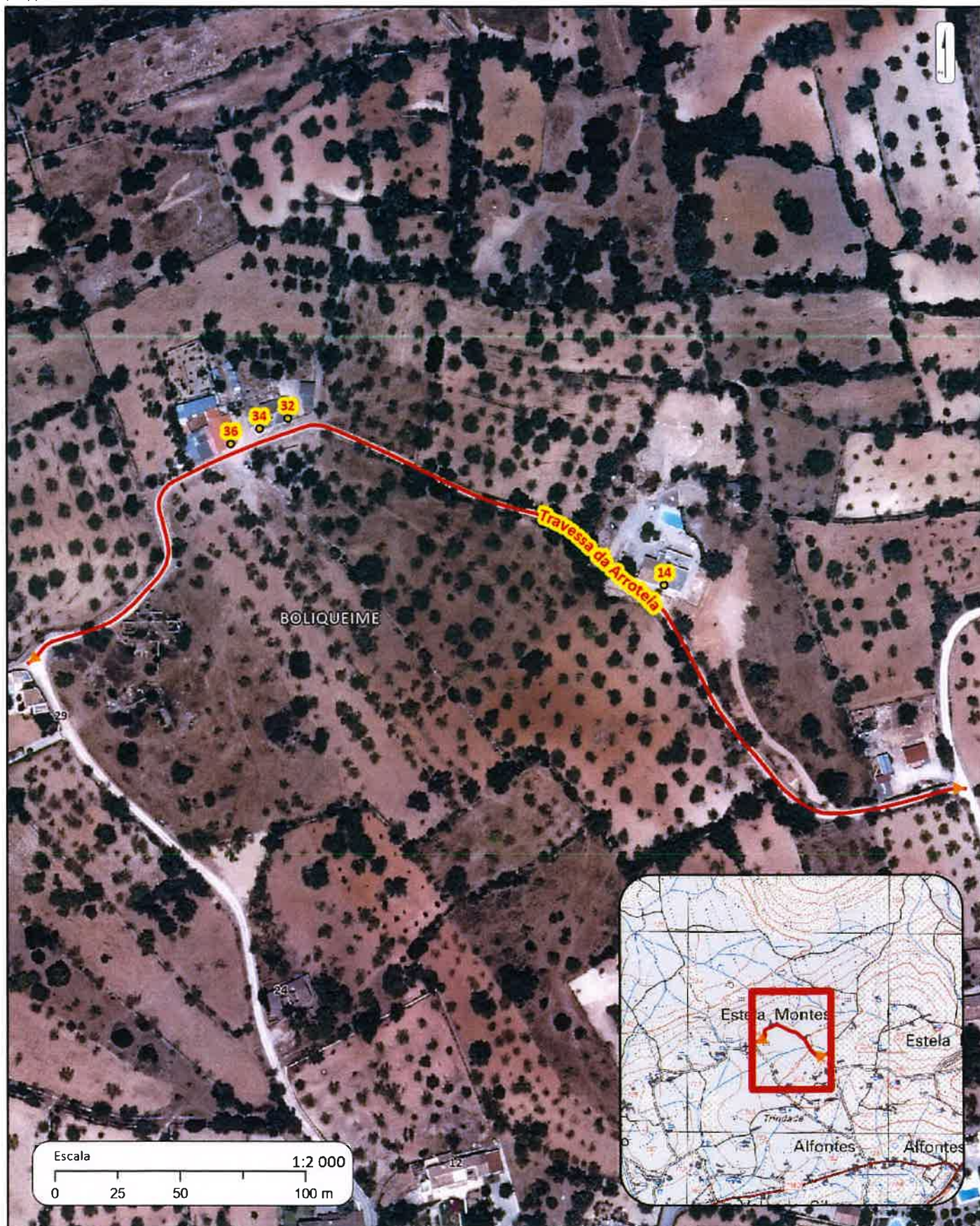
CÂMARA MUNICIPAL DE LOULÉ

TRAVESSA DA ARROTEIA

MAPA DE TOPONÍMIA / Nº POLÍCIA

GEOLOULÉ
SIG Municipal

{x;y}: 645,28W ; 277692,74S



{x;y}: 253,28W ; 278182,75S